

TORRE *del Sol*
Sector Colón 9000



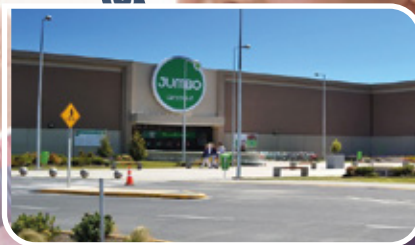
GESPANIA
INMOBILIARIA Y CONSTRUCTORA

VIVE EN UN BARRIO CONSOLIDADO JUNTO A TU FAMILIA.

Descubre un estilo de vida tranquilo y conectado en Torre del Sol, donde la comodidad y la calidad de vida se fusionan en un solo lugar.

Situado estratégicamente al lado del Jumbo y Easy costanera, Torre del Sol cuenta con una ubicación verdaderamente privilegiada a solo diez minutos de los puntos neurálgicos de la ciudad, inmerso en un barrio consolidado que brinda una amplia gama de comodidades.

- **A metros de Avenida Costanera**
- **Jumbo y Easy**
- **Vega Monumental**
- **Plaza Sudamérica**
- **Colegio De Los Sagrados Corazones De Concepción**
- **A 10 minutos de Mallplaza Trébol**
- **A 15 minutos del a Aeropuerto**



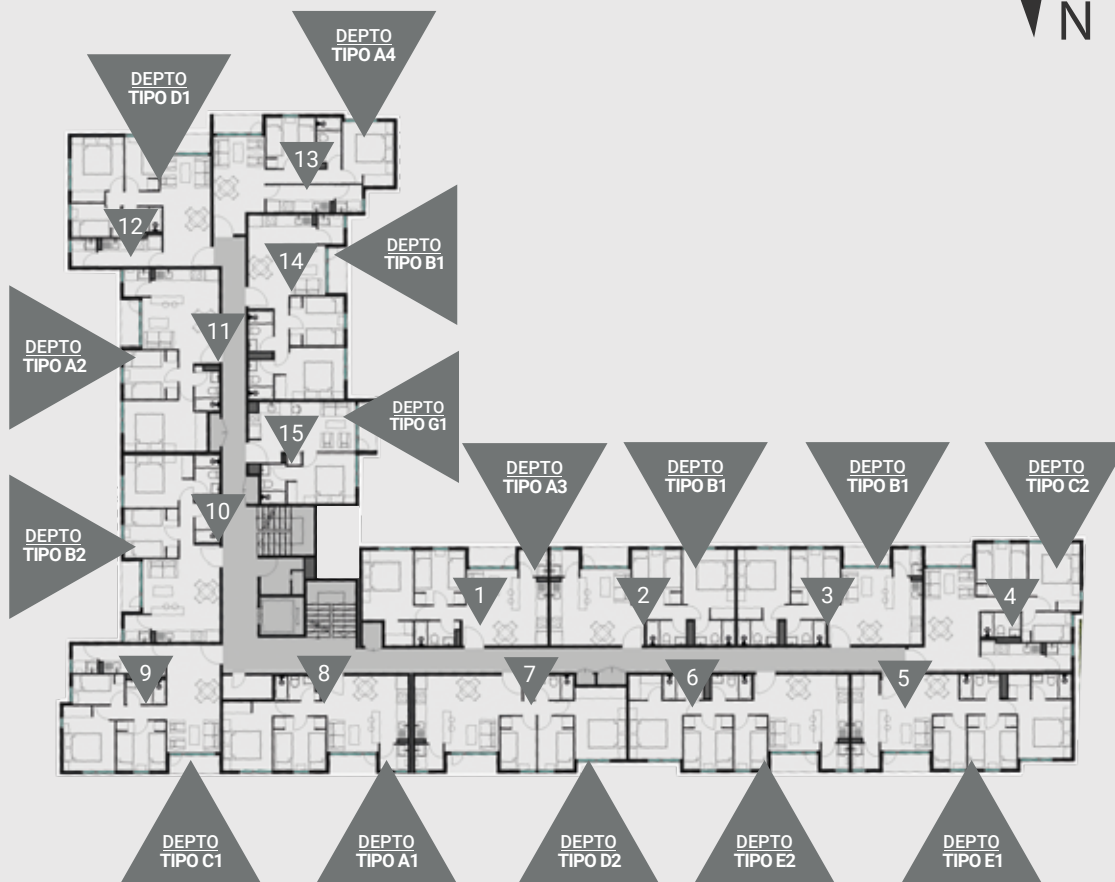
GA PARA VIVIR TU LUGAR PARA VIVIR TU LUGAR

GA

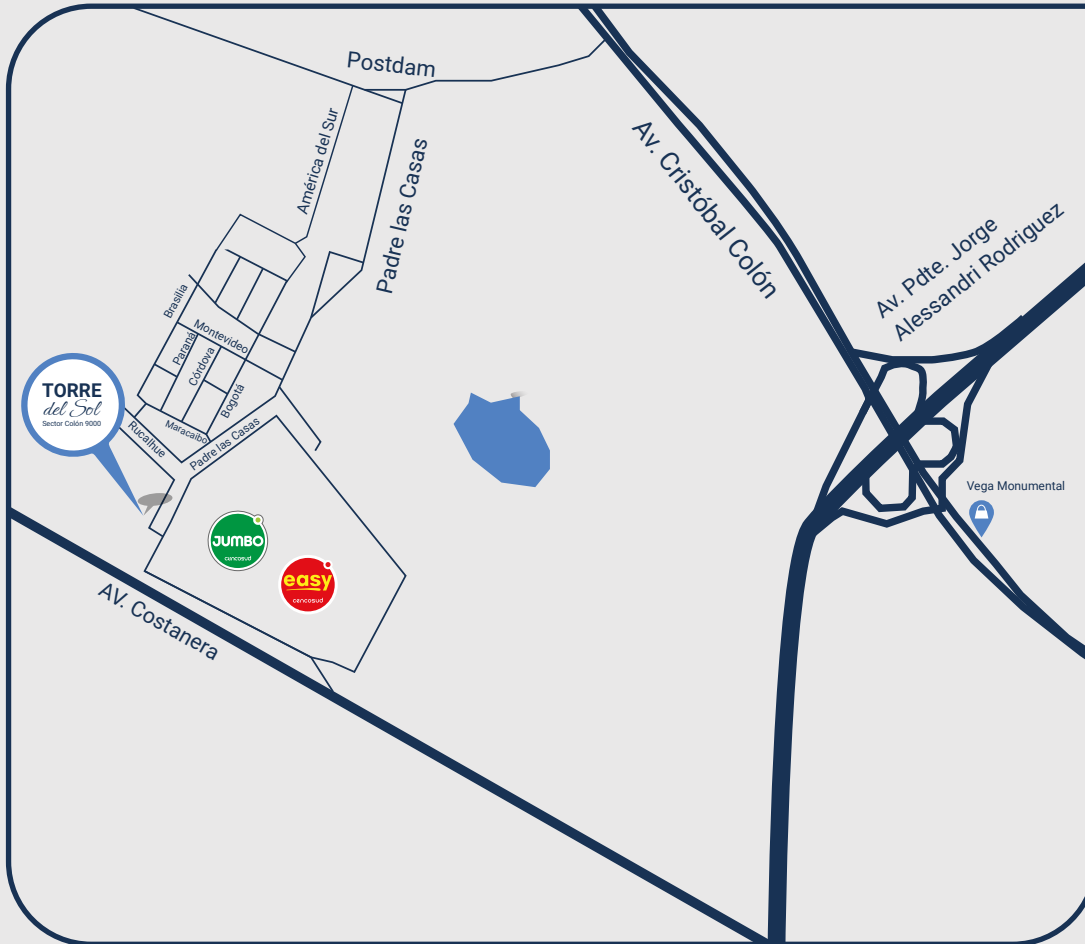
GA

J LUGAR

EMPLAZAMIENTO



UNA DE LAS MEJORES ZONAS DE HUALPÉN





ESPACIOS COMUNES PARA LA VIDA DE HOY

En Torre del Sol, los espacios comunes están hechos para que disfrutes cada momento. Ya sea relajarte al aire libre, que los niños jueguen seguros o pasar un rato en familia, aquí encontrarás todo lo que necesitas para vivir cómodo y tranquilo.



TODO LO QUE NECESITAS PARA TU ESTILO DE VIDA



Quincho



Zona de Juegos
para Niños



Estacionamiento
para Bicicletas



Acceso
Controlado



Áreas Verdes



Pet Zone



Sala Multiuso



Pista de Trote

Nuestro proyecto destaca por sus amplias áreas comunes, diseñadas para tu confort y recreación.

Disfruta de espacios para compartir, actividades y momentos de relajación, todo en un ambiente seguro y accesible.

Aquí encontrarás todo lo que necesitas para vivir cómodamente y en comunidad.

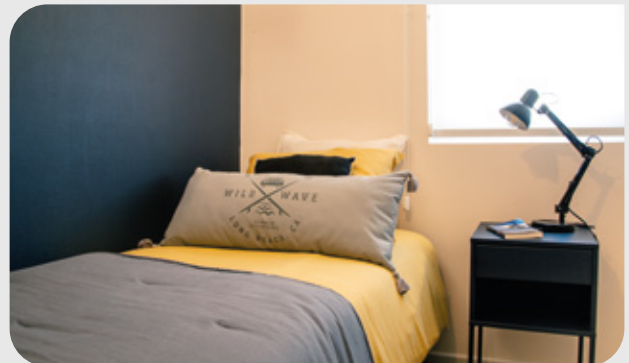
EQUIPAMIENTO

INTERIOR



- Piso fotolaminado en estar, comedor y dormitorios.
- Sistema de Aislación Térmica EIFS.
- Cerámica en pisos de baño, cocina y terraza.
- Closet con puertas.
- Ventanas de PVC.
- Cocina con encimera*, horno eléctrico y campana.
- Conexión a lavadora.
- Cocina Amoblada, incluye mesón isla, todos con cubierta de Granito.
- Vanitorio.
- Ascensor.

*Departamentos de 2 y 3 dormitorios a gas y un dormitorio eléctrica



PLANTAS

**DEPTO
TIPO A**
48,75 m²

UF 2.698*

Estacionamiento incluido

Superficie Interior 46,29 m²
Terraza 2,46 m²
2 Dormitorios / 1 Baño



Imagen corresponde a los departamentos tipo A2. ▲

*Precio departamento 208, estacionamiento incluido.

PLANTAS

**DEPTO
TIPO B**
51,63 m²



Superficie Interior 49,21 m²
Terraza 2,42 m²
2 Dormitorios / 2 Baños

UF 2.829*

Estacionamiento incluido

*Precio departamento 114, estacionamiento incluido.

Imagen corresponde al departamento tipo B1. ▲

PLANTAS

**DEPTO
TIPO C**
57,12 m²



Superficie Interior 54,50 m²
Terraza 2,62 m²
3 Dormitorios / 1 Baño

UF 3.092*

Estacionamiento incluido

*Precio departamento 109, estacionamiento incluido.

Imagen corresponde a los departamentos tipo C1. ▲

PLANTAS

DEPTO
TIPO D1
53,85 m²



Superficie Interior 51,21 m²
Terraza 2,64 m²
3 Dormitorios / 1 Baño

Desde
UF 2.904*

Estacionamiento incluido

*Precio departamento 112, estacionamiento incluido.

PLANTAS

**DEPTO
TIPO D2**
56,37 m²



Superficie Interior 53,75 m²
Terraza 2,62 m²
3 Dormitorios / 1 Baño

UF 3.044*

Estacionamiento incluido

*Precio departamento 107, estacionamiento incluido.

PLANTAS

**DEPTO
TIPO E**
59,93 m²



Superficie Interior 57,47 m²
Terraza 2,46 m²
3 Dormitorios / 2 Baños

UF 3.269*

Estacionamiento incluido

*Precio departamento 105, estacionamiento incluido.

Imagen corresponde a los departamentos tipo E2. ▲



Sala de Ventas, Padre Las Casas 782 • Hualpén.

gespania.cl   